

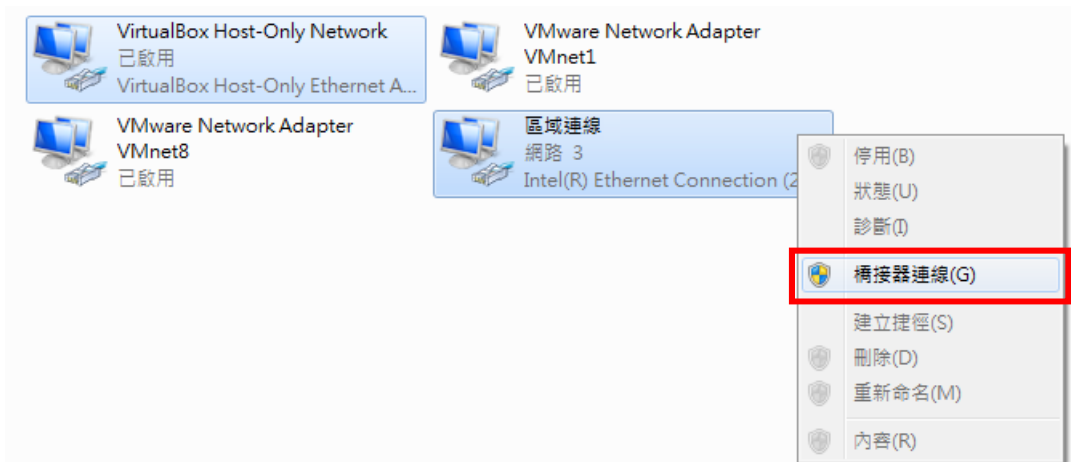
VirtualBox 區域網路設定

1. 進入 Host OS 中的控制台\網路和網際網路\網路連線，將 VirtualBox Host-Only Network 和區域連線(Host OS 對外連線的網路介面卡)兩者點選

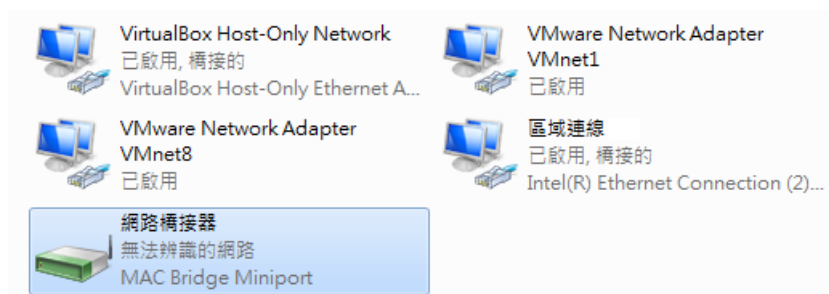


2. 點選右鍵點選橋接器連接

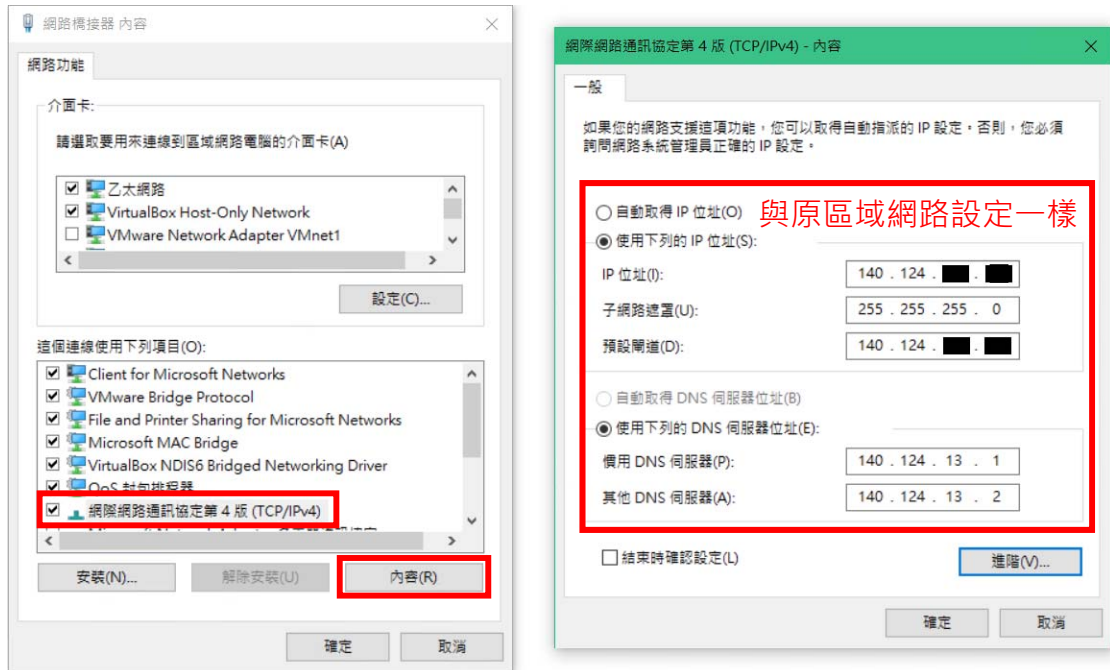
(注意!請勿在遠端桌面進行此操作，網路會斷線)



3. 網路連線會出現一個新的網路橋接器

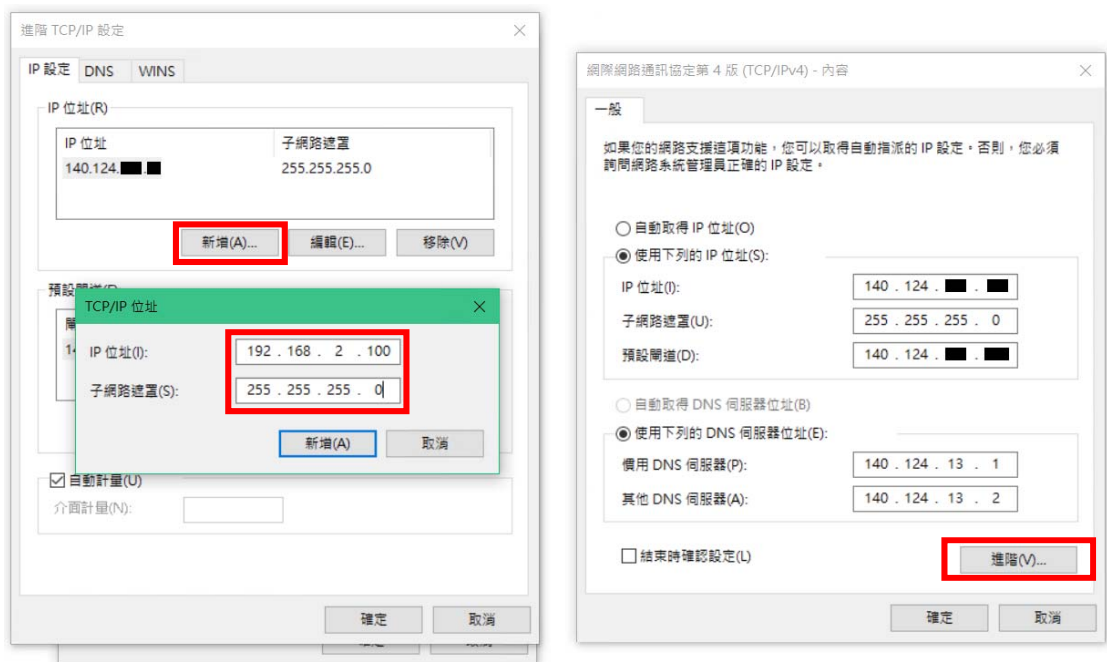


4. 按右鍵點選內容->點選網際網路通訊協定第 4 版(TCP/IPv4)->內容設定，此處先設定原先 Host OS 的連線設定

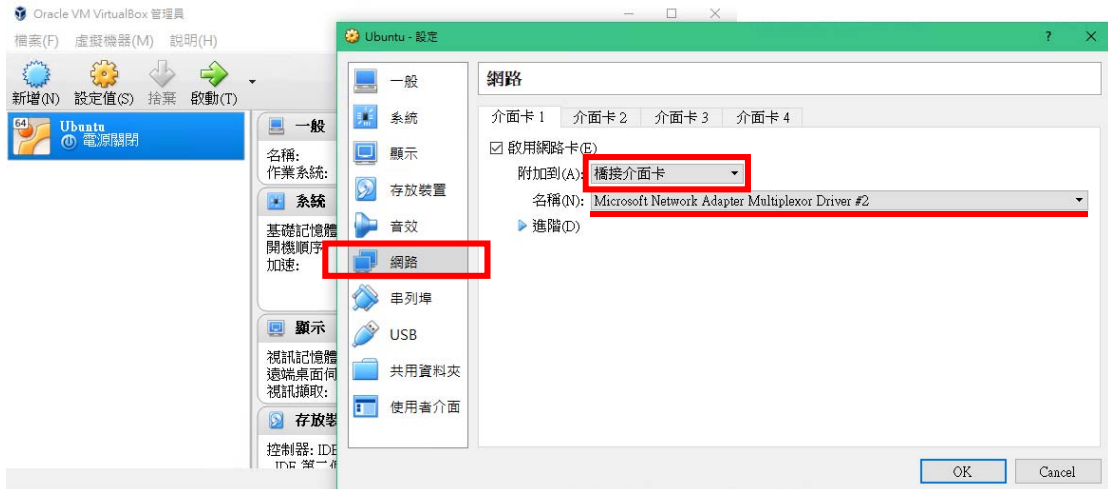


5. 在點選網際網路通訊協定第 4 版(TCP/IPv4)->內容設定點選進階，進入進階 TCP/IP 設定，於 IP 位址新增一個內網 IP

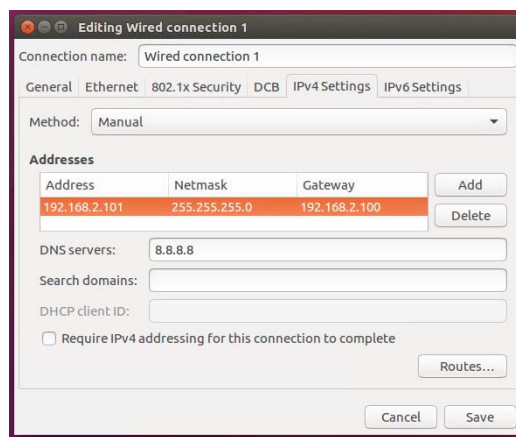
例如 192.124.2.100



6. 再來打開 VirtualBox，對虛擬機器進行網路設定，網路介面卡選擇橋接介面卡，選擇 Microsoft Network Adapter Multiplexor



7. 接著開啟虛擬機器，進行網路設定，Gateway 部分設定為在 Host OS 中設定的區域網路 IP(192.168.2.100)



8. 完成設定，此時 Host OS 可跟 Guest OS 連線

